

I Trennwandsystem **Transparenz pur**

Transparenz in höchster Eleganz



TRENN- UND SCHRANKWANDSYSTEME
FÜR DIE PERFEKTE RAUMORGANISATION

 **DRUM**
systeme

Transparenz pur

Filigrane Ganzglaswand

pur



Ohne Profil gestoßene Glaselemente – bei Transparenz pur auch in abgerundeter Optik

Mit dem Trennwandsystem Transparenz pur stellt DRUM ein neues Konzept vor, das zwei wichtige Forderungen von Architekten und Raumplanern erfüllt: mehr Transparenz und bessere Wirtschaftlichkeit durch schlankere Konstruktion und einfache Montage, ohne dabei an Qualität und Vielseitigkeit zu verlieren.

Transparenz pur eröffnet durch den Einsatz abgerundeter Glaselemente einen großen gestalterischen Spielraum für moderne, transparente Raumkonzepte und entspricht den Anforderungen an erhöhte Schalldämmung von 42dB.

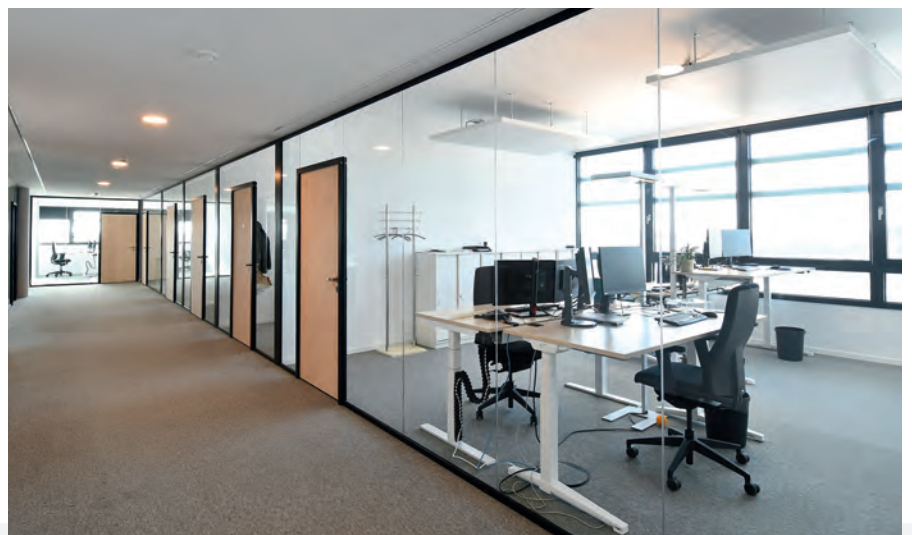
Transparenz pur ist die optisch und ökonomisch attraktive Lösung zur Raumaufteilung für eine zeitgemäße Architektur.



Transparenz pur bietet durch Reduktion ein Höchstmaß an Transparenz. Filigrane, nur 40 mm hohe Aluminiumprofile und 12 und 16 mm starke Glaselemente, die mit einem Spezialkeder gestoßen werden können, schaffen neue Raumerlebnisse.

Sockel-, Decken- und Wandanschlüsse werden von identisch hohen Profilen gebildet. Das unterstützt das souveräne Erscheinungsbild des Systems und hält den Montageaufwand gering. Geringfügige Bauleranzen können vom System ausgeglichen werden.

Der raumhohe Einbau unterstreicht die Leichtigkeit des Trennwandsystems.



Raumhohe Glaselemente

Leicht, edel und funktional

pur

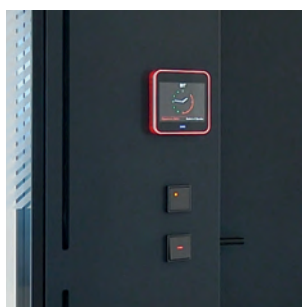


Erhöhte Schalldämmung für erhöhte Anforderungen



Raumhohe Glaselemente lassen Räume leicht, hell und edel wirken.

Das schlanke Türzargen-Profil unterstreicht Transparenz pur mit Eleganz und Funktionalität.



Transparenz pur eröffnet viel Gestaltungsspielraum für kreative Raumkonzepte.

Kombinationen mit unterschiedlichsten Wand- und Türelementen eröffnet fast unbegrenzte Gestaltungsmöglichkeiten.

pur

Einfachverglaste Aluminium-Rahmentür

DRUM



Aluminium-Rahmentüren sind als Alternative zu Ganzglastüren und massiven Türblättern in verschiedenen Verglasungsvarianten für unterschiedliche Schalldämmanforderungen verfügbar.

Oberflächen und Glasfüllungen sind nach Wunsch erhältlich, ebenso raumhohe und zweiflügelige Ausführungen. Die Ansichtsbreite der Aluminium-Rahmentür beträgt nur 70 mm.

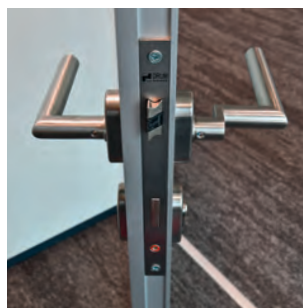
Ob für Transparenz pur oder für jedes andere DRUM Trennwandsystem – Durch den Einbau in eine Multifunktionszarge ist die DRUM Aluminium-Rahmentür für alle Schrank- und Trennwandsysteme geeignet und auch nachträglich integrierbar.

Bei den sorgfältig verarbeiteten Details spiegelt sich die hohe Qualität aller DRUM Schrank- und Trennwandsysteme wider.



Das Alurahmentürblatt besteht durch einen umlaufend schlankes Aluminiumprofil, mit einer Ansichtsbreite von 70 mm, welches alle Beschläge aufnehmen kann.

Durch den Einsatz von verschiedenen Gläsern kann das Türblatt für die Bereiche SSK 1 – SSK 3 verwendet werden.



Vorteile der Aluminium-Rahmentür:

- Oberflächen und Glasfüllungen individuell nach Schalldämmanforderungen erhältlich
- die Alternative zu Ganzglastüren und massiven Türblättern
- leichter Einbau, auch nachträglich
- optisch schöne Integration durch schlanke Aluminiumrahmenprofile
- durch die DRUM Multifunktionszarge leicht austauschbar

Doppelverglaste Aluminium-Rahmentür 65, flurbündiger Zarge



Als Alternative zu unserer herkömmlichen Aluminium-Rahmentür haben wir doppelverglaste Türelemente entwickelt, welche sich Flur- und/oder Bürobündig in unsere Trennwandsysteme Transparenz pur, Pur duo und Planus integrieren lassen.

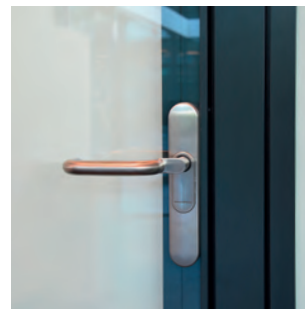


Doppelverglaste Aluminium-Rahmentür mit filigraner Aluminiumeinfassung.

Je nach Anforderung sind zwei Glasrahmenvarianten wählbar – Eine flächenbündig aufgeklebte Verglasung oder eine Verglasung mittels filigraner Aluminiumeinfassung.

Durch den Einsatz unterschiedlicher Verglasungen, Bodendichtungen und doppelter Dichtung im Falzbereich werden in punkto Schallschutz Werte bis Rwp 42 dB erreicht.

Eine zusätzliche Integration elektrischer Jalousien ist auch im Nachhinein möglich und macht das doppelverglaste Türelement noch variabler.



Die 65 mm Alurahmentür erlaubt eine flurseitige Bündigkeit bei den Trennwandsystemen Transparenz pur, Pur duo und Planus.

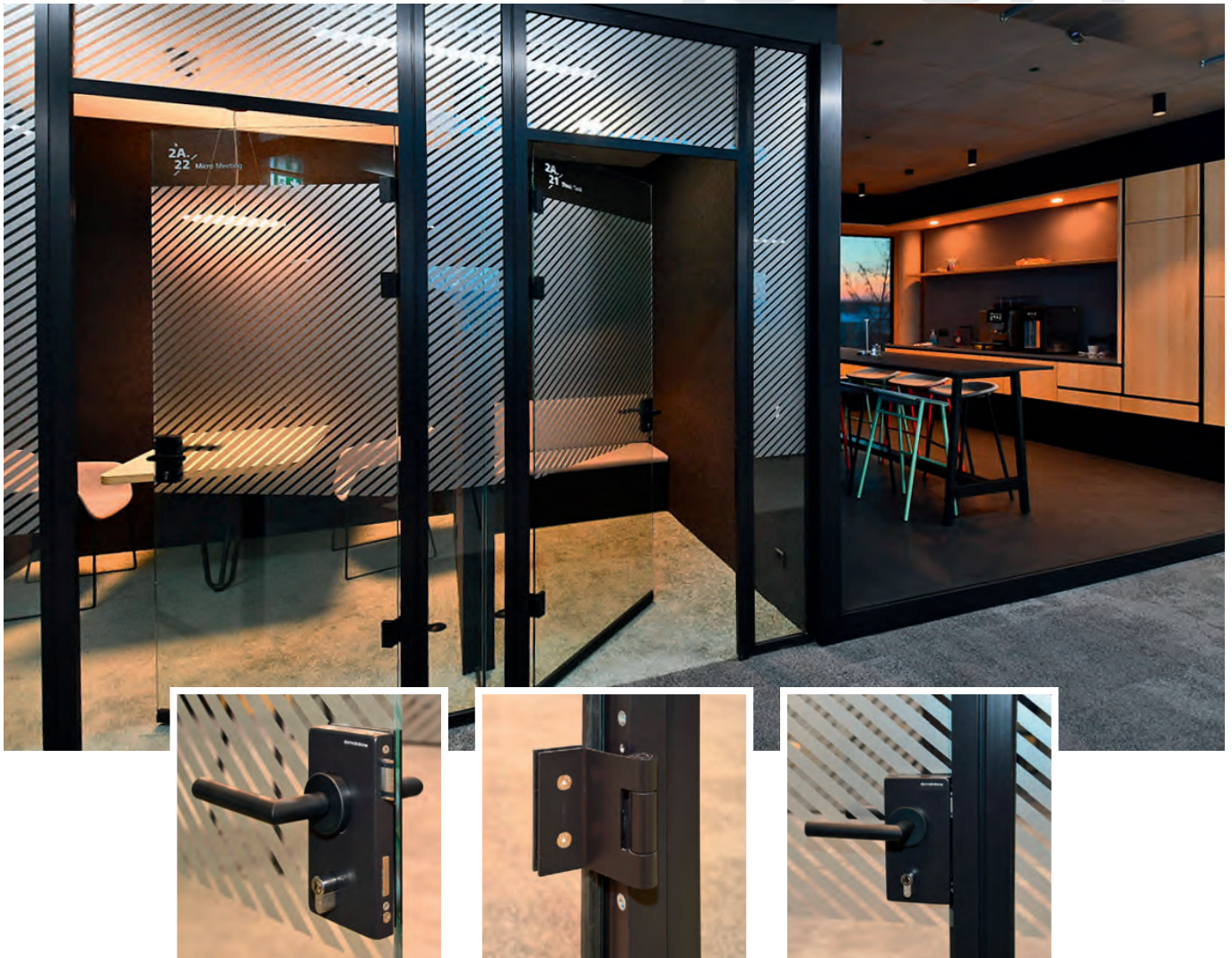
Diese Ausführung ist in den Ausstattungsvarianten light und clear möglich.

Option Jalousien horizontal: 25 mm breite Alu-Lamellen im Scheibenzwischenraum, Bedienung elektrisch mit Hebe-, Senk- und Wendefunktion, mit verdecktem Kabelübergang.

Vorteile der doppelverglasten Aluminium-Rahmentür:

- Flur- und / oder Bürobündig
- 2 Glasrahmenvarianten möglich
- Schallschutz bis Rwp 42 dB durch den Einsatz von unterschiedlichen Verglasungen, Bodendichtung und doppelter Dichtung im Falzbereich
- Einbau von elektrischen Jalousien, auch im Nachhinein möglich
- Passend zu allen Trennwandsystemen

Türvarianten – Ganzglas-Türblätter und -Schiebetür



Ganzglastürblatt in Standardzarge

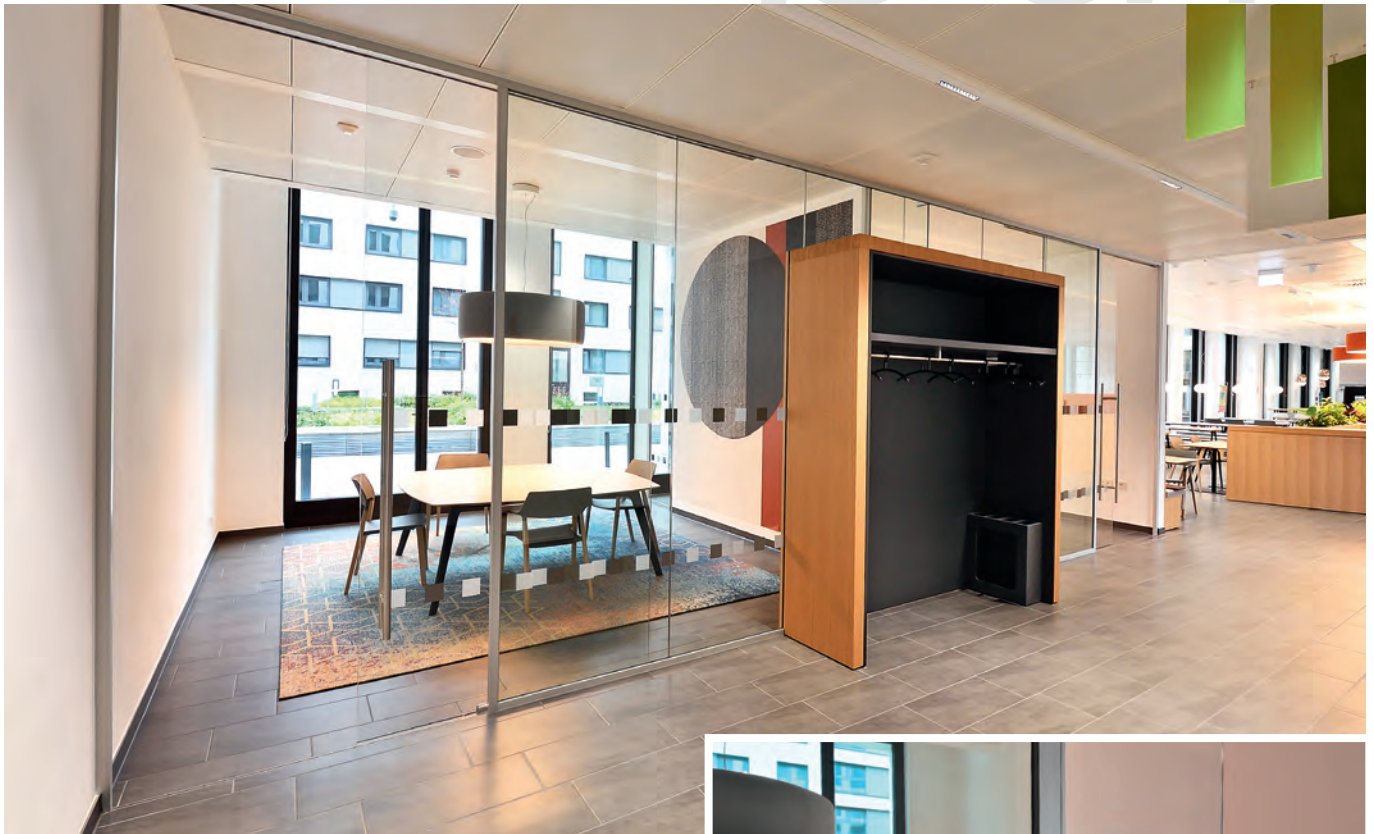
Bei der Ganzglastürvariante steht die Transparenz im Vordergrund. Aufgrund der rahmenlosen Ausführung wird diese Türvariante auf das wesentliche reduziert und bietet zugleich edle und vielfältige Gestaltungsmöglichkeiten.



Glasschiebetüren

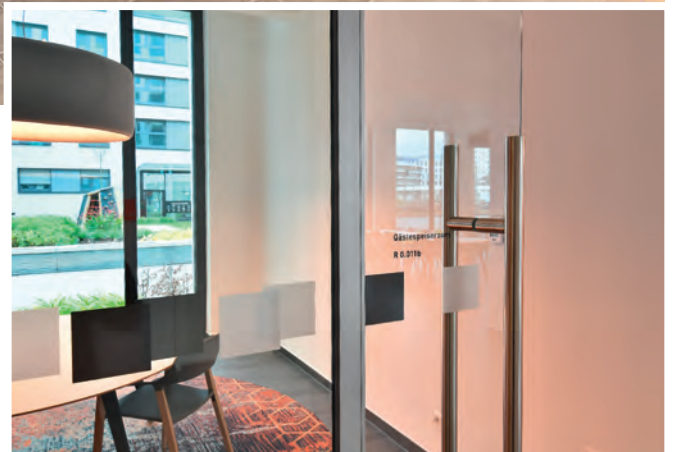
betonen die Eleganz des Systems

pur



Ganzglas-Schiebetür

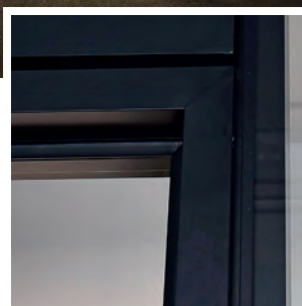
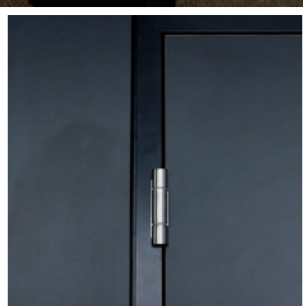
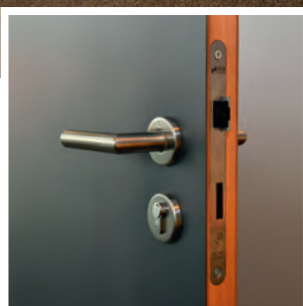
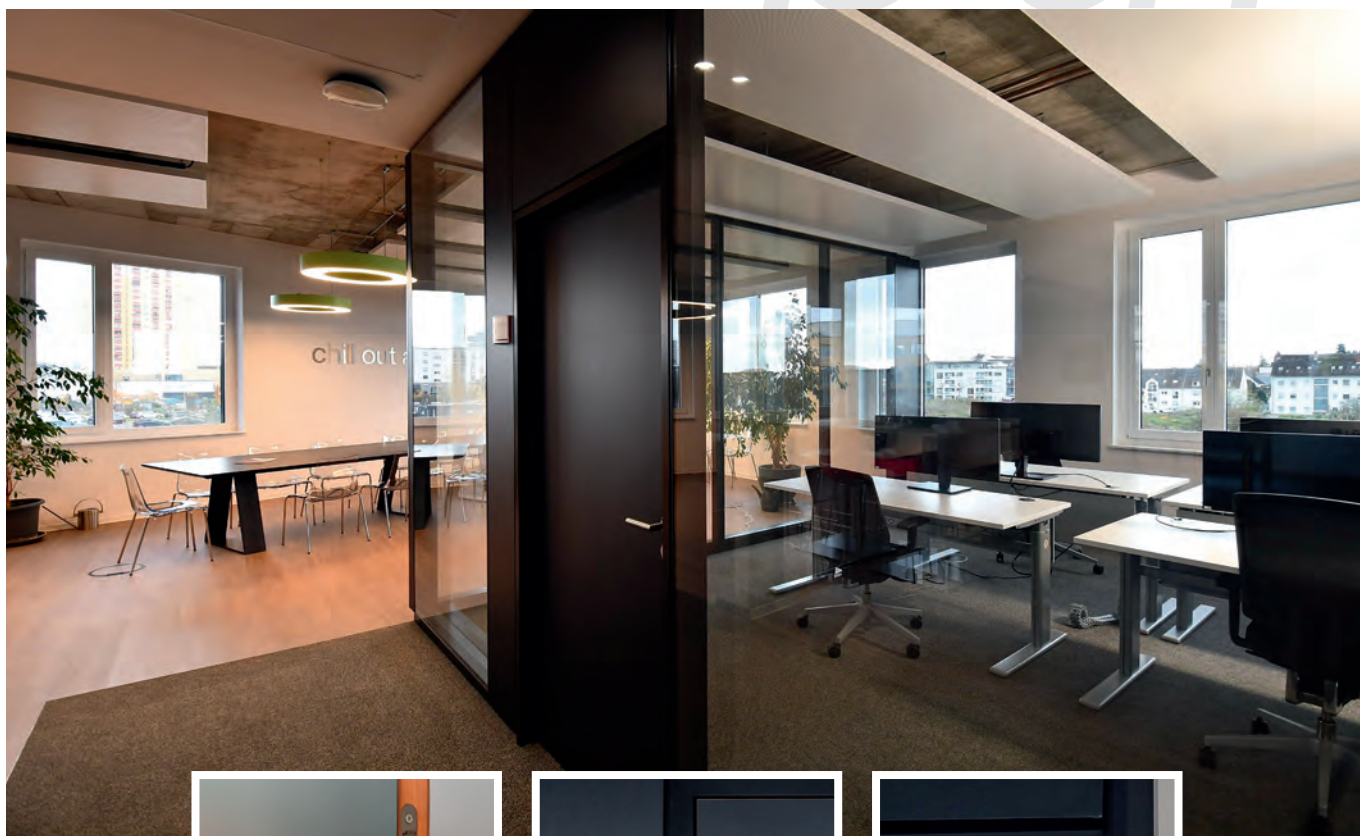
Wenn in Ihrer Planung kein Platz für den Schwenkbereich des Türblattes gegeben ist, so besticht diese Türvariante durch wenig Platzbedarf! Durch das rahmenlose Glastürblatt tritt die Schiebetür optisch in den Hintergrund. Durch den oberen Beschlag wird am Boden nur eine kleine Führung benötigt, sodass keinerlei Beschläge am Boden befestigt werden müssen. Die Ganzglas-Schiebetür bietet eine zusätzliche Gestaltungsmöglichkeit für moderne Raumstrukturen.



Türblatt: Ganzglas-Türblatt aus 10 mm Einscheiben-Sicherheitsglas (ESG), Glaskanten umlaufend geschliffen und poliert

Türbeschläge: Aluminium-Schiebetürbeschlag, Oberfläche Aluminium E6/EV1 eloxiert, optional pulverbeschichtet in gängigen RAL-Farbtönen, mit Endanschlag und Bodenführung Stangestoßgriff, Oberfläche Edelstahl matt gebürstet

Türvarianten – Holztürblätter



Holztürblatt in Standardzarge

Die Holztür kann individuell durch HPL-Dekore oder Holzfurniere gestaltet werden. Die Abmessungen der Objekttür können objektspezifisch festgelegt werden. Türblattkanten werden in robusten Massivholz ausgeführt. Die hochwertigen und langlebige Beschläge runden das Bild ab. Treten Sie ein!





Holztürblatt flurbündig in verdeckter Zarge

Bedingt durch die gleiche Materialität von Türblatt und Zarge tritt das Türelement optisch kaum in den Vordergrund. Diese Variante ermöglicht eine edle Optik und vielfältige Ausstattungsmöglichkeiten.



pu

Akustikabsorber

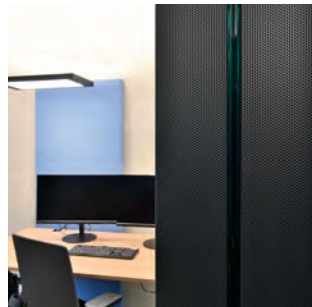
Schallschutz und Gestaltungselement



Akustikabsorber mit Textilverkleidung

Akustikabsorber verbessern die Akustik durch Hallminderung und bewirken eine angenehmere Raumqualität. Gleichzeitig dienen sie als Gestaltungselemente und können gezielt als Farbakzente eingesetzt werden.





I Trennwandsystem **Transparenz pur**

Transparenz in höchster Eleganz



Änderungen, die dem technischen Fortschritt dienen, vorbehalten.

DRUM GmbH & Co. KG
Industriestraße 22a
D-66914 Waldmohr
Telefon +49 (0)63 73-81 14-0
Telefax +49 (0)63 73-4045
www.drum-systeme.de

TRENN- UND SCHRANKWANDSYSTEME
FÜR DIE PERFEKTE RAUMORGANISATION

